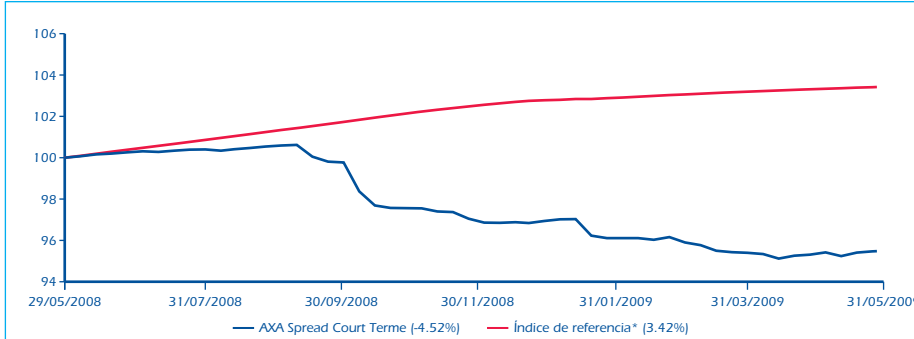


AXA Spread Court Terme



EVOLUCIÓN DE LA RENTABILIDAD (en EUR)



Los datos han sido rebasados en 100 por AXA IM en la fecha de inicio del gráfico.

RENTABILIDAD ACUMULADA	1 mes	3 meses	6 meses	2009	1 año	3 años
AXA Spread Court Terme	0.16%	-0.76%	-1.41%	-1.47%	-4.52%	-3.48%
Índice de referencia*	0.10%	0.37%	0.87%	0.61%	3.42%	12.25%

RENTABILIDAD ANUALIZADA	1 mes	3 meses	6 meses	2009	1 año	3 años
AXA Spread Court Terme(Base 360)	2.04%	-3.01%	-2.83%	-3.57%	-4.47%	-1.15%
Índice de referencia*	1.29%	1.47%	1.76%	1.50%	3.38%	4.03%

RENTABILIDAD ANUAL	2008	2007	2006
AXA Spread Court Terme	-4.67%	0.85%	3.03%
Índice de referencia*	4.76%	4.43%	3.14%

ANÁLISIS DEL RIESGO

RATIOS DE RIESGO	2009	1 año	3 años	5 años
Volatilidad anualizada				
AXA Spread Court Terme	1.85%	1.93%	1.97%	1.60%
Índice de referencia*	0.14%	0.24%	0.34%	0.35%
Tracking Error	1.93%	1.97%	2.05%	1.73%
Sharpe	-2.47	-3.65	-2.28	-1.69
Ratio de información	-2.57	-3.97	-2.49	-1.81

OTRAS INFORMACIONES AL 28/05/2009

Número de líneas	94
% de las 10 primeras líneas	43.72%

OBJETIVO Y ESTRATEGIA DE INVERSIÓN

El objetivo del fondo AXA Spread Court Terme es obtener un sobrerrendimiento de 15 pb respecto del índice Euribor 3 meses capitalizado sobre una duración recomendada de inversión superior a 3 meses. Se halla invertido en instrumentos internacionales y europeos del mercado monetario así como en títulos obligacionales a corto plazo. Activamente, se realizan el seguimiento y la gestión del riesgo de crédito.

HORIZONTE DE INVERSIÓN RECOMENDADO

> 3 meses

AXA Spread Court Terme



ANÁLISIS DE LA CARTERA

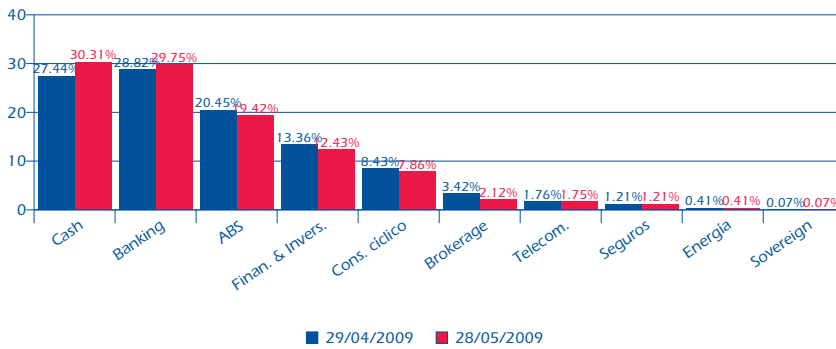
EXPOSICIÓN RATING / VENCIMIENTO

	AAA	AA	A	BBB	Below BBB	NR	Total
0 - 3 meses	10.48%	18.41%	8.69%	1.70%			39.29%
3 meses - 1 año	0.49%	1.56%	9.61%	2.41%	1.95%		16.03%
1 - 2 años	7.29%	5.72%	13.82%	2.05%	0.50%		29.39%
2 - 3 años	4.87%		3.41%	1.06%			9.34%
3 - 4 años	2.08%			0.68%			2.76%
> 4 años	2.96%		0.10%	0.13%		0.00%	3.19%
Total	28.18%	25.69%	35.64%	8.04%	2.45%	0.00%	

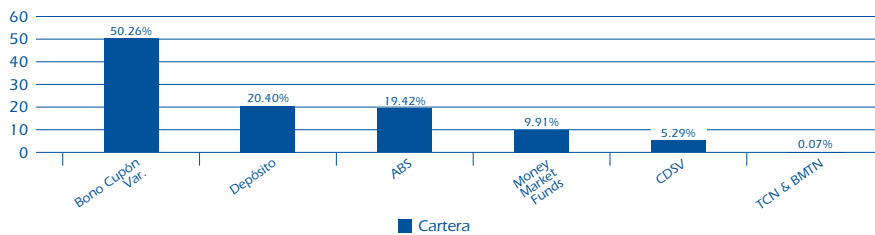
CARACTERÍSTICAS GENERALES

Tipo de fondo	FCP
Fecha de aprobación	02/04/99
Clasificación	Mercado monetario EUR
Divisa de denominación del fondo	EUR
Comisión de entrada máxima	1.000%
Comisión de salida máxima	-
C.G. Máxima establecida	0.500%
CG Aplicable	0.150%
Comisión de Administración	0.010%
Susc. Mín. Inicial	-
Susc. Mín. Subsiguiente	-
Tipo de acción	Capitalización & Distribución
Código ISIN C/D	FR0000980096 / FR0010678755
Gestora	AXA Investment Managers Paris
(Sub) Delegación financiera	AXA IM Paris
Depositario	BNP Paribas Securities Services Paris
Valoración	Diaria

EXPOSICIÓN SECTORIAL

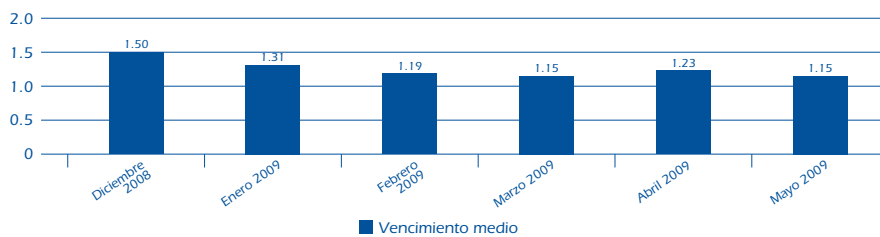


DISTRIBUCIÓN POR TIPO DE ACTIVO



Las exposiciones toman en cuenta el efecto palanca sobre los CDS en el numerador, con lo que el total no es igual al 100%.

EVOLUCIÓN DEL VENCIMIENTO MEDIO



RATING MEDIO

Método lineal	M-1	M
	A+	AA-

CIFRAS CLAVE (en EUR)

Activo neto (en millones)	840.87
Valor liquidativo C	12113.28
Valor máximo en 12 meses	12382.04
Valor mínimo en 12 meses	12058.08
Valor liquidativo D	12007.12
Valor máximo en 12 meses	12382.06
Valor mínimo en 12 meses	11976.09
Dividendo	
Fecha de pago de dividendo	20/04/2009
Importe neto	105.91

SUSCRIPCIÓN / REEMBOLSO

Enviar orden antes de las 12:00 AM en D+2.
Orden a precio conocido.
D+2 hábil.

MÁS INFORMACIÓN DISPONIBLE EN

La prensa **Expansión**
Info. Financ. -
Prospecto simplificado y completo disponible mediante simple petición a

Comisión Nacional del Mercado de Valores (CNMV)

Paseo de la Castellana 19
28046 MADRID

*Índice de referencia : 100.0% EURIBOR3MCAPIBloom desde el 01/03/02
Fuente(s) : AXA Investment Managers Paris a 28/05/09

AVISO

Los rendimientos se calculan netos de gastos de gestión.

Los cálculos del rendimiento se basan en la reinversión del dividendo.

Los rendimientos se anualizan sobre una base de 360 días.

Las cifras proporcionadas relacionadas a meses o años anteriores y a rentabilidades pasadas no suponen un indicador fiable para rentabilidades futuras

Los ratios de riesgo se calculan a partir de rentabilidades brutas

En el caso en el que la divisa de referencia del inversor sea diferente a la divisa de referencia del Fondo, las ganancias pueden verse aumentadas o reducidas en función de las fluctuaciones de los tipos de cambio.

La comercialización de este fondo está autorizada en Francia. Por favor compruebe con la gestora los países que comercializan el fondo en la página web www.axa-im.fr, donde está disponible el listado de países de comercialización.

El tratamiento fiscal vinculado a la posesión de participaciones del OICVM depende de la situación individual de cada cliente y es susceptible de ser modificado con posterioridad. Le aconsejamos consultar con un asesor fiscal.

En función de la estrategia de inversión del OICVM, estos datos pueden ser diferentes a los mencionados en el prospecto. Dichos datos no constituyen un compromiso contractual de la sociedad de gestión, pudiendo ser subjetivos, y son susceptibles de evolucionar sin previo aviso dentro de los límites del prospecto.

Las referencias a clasificaciones y recompensas pasadas no prejuzgan clasificaciones o recompensas futuras. En función de la fecha de edición, la información presentada puede ser diferente de los datos actualizados.

Este documento está exclusivamente concebido con fines informativos. No constituye un elemento contractual ni un asesoramiento en inversión. Por su simplificación, la información contenida en este documento es parcial. Ésta puede ser subjetiva y es susceptible de ser modificada sin previo aviso. Todos los datos se han establecido sobre la base de informaciones contables o del mercado. No todos los datos contables han sido auditados por el auditor. AXA IM y/o sus filiales puede recibir o pagar comisiones o retrocesiones en relación con el fondo de inversión o vehículo de inversión. La responsabilidad de AXA IM París no podría verse comprometida por una toma de decisión basada en esta información. Con anterioridad a toda suscripción, el inversor debe tener conocimiento del prospecto puesto a disposición mediante simple petición.

El AXA Spread Court Terme es un OICVM clasificado como "fondo monetario euro" bajo la clasificación de OICVM emitida por el organismo regulador francés de los mercados financieros (AMF). La actual clasificación de los OICVM franceses está siendo revisada por la AMF. El fondo AXA Spread Court Terme podría ser objeto de una clasificación distinta por parte de la AMF una vez emitidas sus conclusiones con respecto a los nuevos criterios de clasificación de OICVM.

AXA Investment Managers Paris - « Cœur Défense » Tour B - La Défense 4 - 100, Esplanade du Général De Gaulle - 92400 Courbevoie. Sociedad de gestión de cartera titular del permiso AMF Número GP 92-08 de fecha 7 abril 1992. S.A. con un capital de 1.384.380 euros inscrita en el registro mercantil y de sociedades de Nanterre con el número 353 534 506.

AXA Funds Management, Sociedad anónima con un capital de 423.301,70 Euros, con domicilio en 49, Avenue J. F. Kennedy L-1855 Luxemburgo, es una sociedad de gestión de regida por la legislación luxemburguesa, autorizada por la CSSF, inscrita en el registro mercantil con la referencia RC Luxembourg B 32 223RC.

AXA WORLD FUNDS, con domicilio en 49 avenue J.F Kennedy L-1855 Luxemburgo es una SICAV luxemburguesa UCITS III autorizada por la CSSF, inscrita en el registro mercantil con la referencia RC Luxembourg B-63: 116.