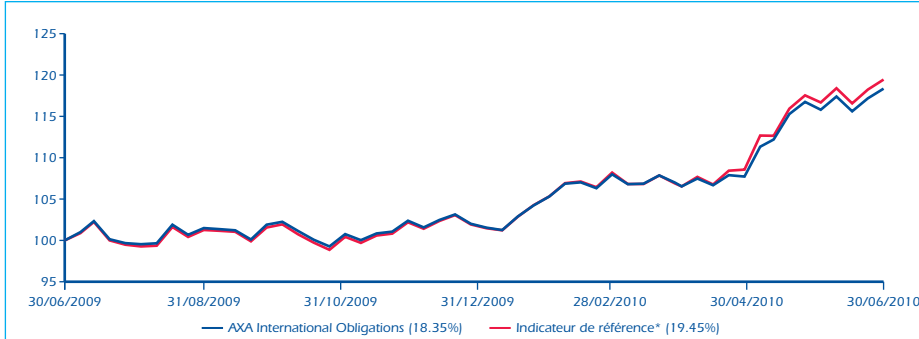


## EVOLUTION DE LA PERFORMANCE (en EUR)



Les données sont rebasées à 100 par AXA IM à la date de début du graphique.

PERFORMANCES CUMULEES	1 mois	3 mois	2010	1 an	3 ans	5 ans
AXA International Obligations	2.15%	11.03%	16.42%	18.35%	35.66%	19.38%
Indicateur de référence*	2.28%	12.08%	17.57%	19.45%	40.74%	28.81%

PERFORMANCES ANNUALISEES	1 an	3 ans	5 ans
AXA International Obligations(Base 365)	18.35%	10.68%	3.60%
Indicateur de référence*	19.45%	12.04%	5.19%

PERFORMANCES ANNUELLES	2009	2008	2007	2006	2005
AXA International Obligations	-0.74%	14.34%	-2.71%	-6.80%	7.24%
Indicateur de référence*	-1.27%	17.80%	-0.06%	-5.24%	7.71%

## ANALYSE DU RISQUE

RATIOS DE RISQUE	2010	1 an	3 ans	5 ans
<b>Volatilité annualisée</b>				
AXA International Obligations	8.40%	8.37%	9.28%	7.96%
Indicateur de référence*	9.09%	8.78%	9.45%	7.99%
<b>Risque relatif (tracking error)</b>	1.58%	1.16%	0.86%	0.88%
<b>Ratio de Sharpe</b>	4.29	2.23	0.98	0.22
<b>Ratio d'information</b>	-1.02	-0.11	-0.52	-0.84

## AUTRES INFORMATIONS AU 30/06/2010

Nombre de lignes	134
Liquidités	10.03%

## OBJECTIF ET STRATEGIE D'INVESTISSEMENT

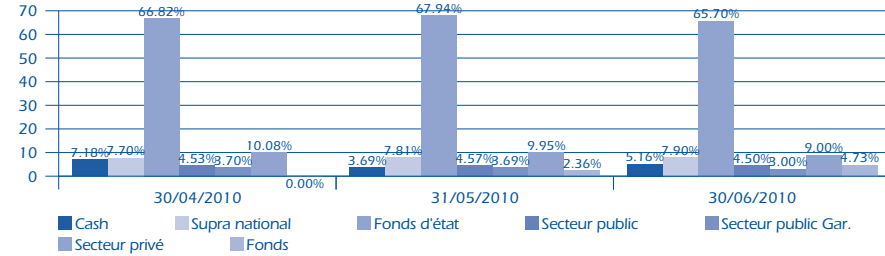
L'objectif du fonds AXA International Obligations est de surperformer l'indice JP Morgan's Global Traded Index sur un horizon à 3 ans. La SICAV recherche la croissance du capital par l'investissement dans des obligations notées « investment-grade » libellées dans les principales devises mondiales. D'un style de gestion actif et diversifiée entre émetteurs du secteur privé, la SICAV accorde une grande importance à la recherche fondamentale et à l'efficacité de la maîtrise du risque.

## HORIZON D'INVESTISSEMENT RECOMMANDE

> 3 ans

## ANALYSE DU PORTEFEUILLE (y compris produits dérivés)

### EVOLUTION DE LA COMPOSITION DE L'ACTIF



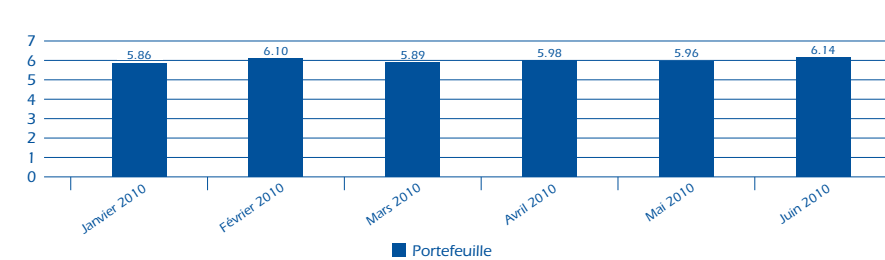
### EXPOSITION PAR RATING / ECHEANCE (tout le portefeuille)

	AAA	AA	A	BBB	NR	Total
ND					0.00%	<b>0.00%</b>
0 à 1 an	8.00%	5.20%	2.93%	1.06%	1.30%	<b>18.49%</b>
1 - 3 ans	11.18%	1.97%	0.77%			<b>13.92%</b>
3 - 5 ans	12.54%	6.00%	1.52%			<b>20.06%</b>
5 - 7 ans	5.75%	4.02%	2.86%			<b>12.63%</b>
7 - 10 ans	5.19%	0.40%	0.65%			<b>6.25%</b>
10 - 15 ans	2.82%	3.30%	1.79%			<b>7.92%</b>
> 15 ans	14.06%	4.97%	1.72%			<b>20.75%</b>
<b>Total</b>	<b>59.54%</b>	<b>25.86%</b>	<b>12.24%</b>	<b>1.06%</b>	<b>1.30%</b>	

### DECOMPOSITION DE LA DURATION TO MATURITY

	0 à 1 an	1 - 3 ans	3 - 5 ans	5 - 7 ans	7 - 10 ans	Autres	Total
Duration	0.15	1.63	3.64	5.89	7.43	13.34	
%	29.14%	-3.59%	21.89%	18.25%	5.01%	29.31%	<b>100.00%</b>
<b>Total</b>	<b>0.04</b>	<b>-0.06</b>	<b>0.80</b>	<b>1.07</b>	<b>0.37</b>	<b>3.91</b>	<b>6.14</b>

### EVOLUTION DE LA DURATION TO MATURITY



### EXPOSITION AUX MARCHES DE TAUX

Devise	Portefeuille	Benchmark	Ecart
JPY	31.89%	-	-
EUR	30.91%	-	-
USD	16.16%	-	-
GBP	6.35%	-	-
CAD	1.81%	-	-
DEM	0.75%	-	-
SEK	0.67%	-	-
DKK	0.47%	-	-
AUD	0.32%	-	-
Autres	0.02%	-	-
<b>Total</b>	<b>89.35%</b>	-	-

### EXPOSITION PAR DEVISE

Devise	Portefeuille	Benchmark	Ecart
USD	31.47%	-	-
JPY	31.09%	-	-
EUR	27.77%	-	-
GBP	5.71%	-	-
CAD	1.74%	-	-
DEM	0.75%	-	-
SEK	0.67%	-	-
DKK	0.47%	-	-
AUD	0.32%	-	-
Autres	0.02%	-	-
<b>Total</b>	<b>100.00%</b>	-	-

\*Indicateur de référence : **100.0% JPMGLOTD** depuis le 02/01/91  
Source(s) : AXA Investment Managers Paris au 30/06/10

## CARACTERISTIQUES GENERALES

Forme juridique	SICAV
Date d'agrément	10/08/79
Classification	Obligations et autres titres de créance internationaux
Devise du fonds	EUR
Droits d'entrée maximum	3.000%
Droits de sortie maximum	-
FG fixes maximum	1.196%
FG financière réels	0.800%
FG admin. & publication réels	0.020%
Sous. Initiale min.	-
Sous. Suivantes min.	-
Type de part	Capitalisation et Distribution
Code ISIN C/D	FR0000172348 / FR0000289027
Société de gestion	AXA Investment Managers Paris
(Sous) Délégation fin.	AXA Investment Managers Paris
Dépositaire	BNP Paribas Securities Services Paris
Valorisation	Quotidienne

## CHIFFRES CLES (en EUR)

Actif net (en millions)	138.89
Valeur liquidative C	43.67
Plus haut (sur 12 mois)	43.82
Plus bas (sur 12 mois)	36.56
Valeur liquidative D	32.76
Plus haut (sur 12 mois)	32.88
Plus bas (sur 12 mois)	28.03
Coupon	
Date de détachement	08/04/2010
Montant net	0.65

## SOUSCRIPTION / RACHAT

Ordre téléphonique à confirmer par fax tous les jours ouvrés avant 12h00 (heure de Paris) auprès du Service Clients.

Ordre effectué à cours inconnu.

Règlement J+2.

## POUR VOUS INFORMER

La presse -  
Info. fin. -

Prospectus simplifié et complet disponibles sur simple demande auprès de

**AXA Investment Managers Paris**

Cœur Défense, Tour B - La Défense 4  
100, Esplanade du Général De Gaulle  
92400 Courbevoie

Société de gestion de portefeuille titulaire de l'agrément AMF numéro GP 92-08 en date du 7 avril 1992

S.A au capital de 1 384 380 euros immatriculée au RCS de Nanterre sous le numéro 353 534 506.

## AVERTISSEMENTS

Les performances sont calculées nettes de frais de gestion. Les performances sont annualisées sur une base de 365 jours. Les performances du fonds sont calculées dividendes réinvestis.

Les ratios de risque sont calculés à partir de performances brutes.

Dans le cas où la devise de référence de l'investisseur est différente de la devise de référence du Fonds, les gains peuvent se voir augmentés ou réduits en fonction des fluctuations du taux de change.

Le Fonds cité est autorisé à la commercialisation en France. Nous vous invitons à vérifier avec la société de gestion ou directement sur son site internet [www.axa-im.fr](http://www.axa-im.fr), la liste des pays de commercialisation du Fonds.

Le traitement fiscal lié à la détention de parts de l'OPCVM dépend de la situation individuelle de chaque client et est susceptible d'être modifié ultérieurement. Nous vous conseillons de vous renseigner auprès d'un conseiller fiscal.

En fonction de la stratégie d'investissement de l'OPCVM ces données peuvent être différentes de celles mentionnées dans le prospectus. Elles ne constituent pas un engagement contractuel de la société de gestion, peuvent être subjectives, et sont susceptibles d'évoluer sans préavis dans les limites du prospectus.

Ce document est exclusivement conçu à des fins d'information. Il ne constitue ni un élément contractuel, ni un conseil en investissement. Du fait de leur simplification, les informations contenues dans ce document sont partielles. Elles peuvent être subjectives et sont susceptibles d'être modifiées sans préavis. Toutes ces données ont été établies sur la base d'informations comptables ou de marché. Les données comptables n'ont pas toutes été auditées par le Commissaire aux comptes. AXA IM et/ou ses affiliés peut recevoir ou payer une rémunération ou une rétrocession en relation avec l'OPCVM ou l'OPC ou le fonds d'investissement. La responsabilité d'AXA IM Paris ne saurait être engagée par une prise de décision sur la base de ces informations. Préalablement à toute souscription l'investisseur doit prendre connaissance du prospectus mis à disposition sur simple demande.

AXA International Obligations domiciliée à Cœur Défense Tour B - La Défense 4 - 100, Esplanade du Général de Gaulle - 92932 PARIS LA DEFENSE CEDEX - est une SICAV Française agréée par l'AMF et enregistrée au registre du commerce de Nanterre sous la référence RCS 315 710 244.